



# Klicker®

ULTRA SUPER PREMIUM



## Türkiye'nin İlk Tahılsız & Glütensiz Maması!



HERMOS



# Doğanın Gücü Klicker'ın İçinde

Evcil dostlarımızın doğasından ilham alarak, sindirimi kolay, lezzeti yüksek ve tamamen taze et bazlı formüllerle sağlıklı bir beslenme sunuyoruz.


 Daha az karbonhidrat, daha fazla protein!

 Alerji riskini en aza indirir.

 Gerçek et, düşük karbonhidrat içeriğiyle sağlıklı kilo kontrolü sağlar.

 Sindirim sistemi üzerindeki tahıl yükünü ortadan kaldırır.

## Doğadan Gelen İçerikler

 Yaban Mersini: Güçlü bir antioksidan kaynağıdır, bağışıklık sistemini destekler ve üriner sağlığı korur.

 Bezelye: Esansiyel amino asitler içererek kas gelişimini destekler.

 Bal kabağı: Lif kaynağıdır, sindirimi kolaylaştırır ve üriner sistemi destekler.

 Patates: Vitamin ve mineraller bakımından zengin, sağlıklı bir enerji kaynağıdır.

 Nar: Kıkırdak gelişimini destekler, enfeksiyon riskini azaltır.

 Havuç: Göz sağlığını korur ve bağışıklık sistemini güçlendirir.

 Somon: Omega-3 ve Omega-6 yağ asitleri içererek tüy sağlığını destekler.

 Kırmızı / Beyaz Et: Yüksek kaliteli protein kaynağıdır, kas gelişimini destekler.

 Zeytinyağı: Karaciğeri temizler, sindirimi düzenler, kemikleri güçlendirir.



# Taze Etten Gelen Sağlık

Sıvılaştırılmış taze et enjeksiyon sistemi üretim ile  
%99 sindirilebilirlik, lezzet ve doğallık.



## %99 Sindirilebilirlik & Eşsiz Lezzet

- Türkiye'de bir ilk olan "FMIS" taze etin mama içerisine enjekte edilmesiyle geliştirilmiş bir sistemdir.
- Besin değerleri korunur, proteinler sindirimi kolay hale gelir.



## Daha Doğal & Lezzetli Mama

- Taze etin doğal aroması korunur, ekstra yapay tatlandırıcılara gerek kalmaz.
- Köpekler ve kediler için daha iştah açıcı ve sağlıklı bir beslenme deneyimi sunar.

## Tahılsız & Alerji Riskini Azaltan Formül

- Tahıl ve glüten içermez, karbonhidrat yüklemesi yapmaz.
- Alerjiye sebep olabilecek tahıllar yerine yüksek kaliteli hayvansal protein içerir.



## Güçlü Bağışıklık & Sağlıklı Gelişim

- Omega-3, Omega-6 deri, tüy ve eklem sağlığı desteklenir.
- Vitaminler ve mineraller bağışıklık sistemini güçlendirir

100  
Doğal İçerik

Yetişkin

Yavru



Kuru Mamalar

## DOĞANIN SAF GÜCÜ; HER TANESİNDE

### Tahılsız ve glutensiz saf beslenme

Klicker, doğadan ilham alan formülüyle tahılsız ve glutensiz beslenmenin en saf halini sunar. Yüksek protein içeriği, sindirimi kolay bileşenleri ve özenle seçilmiş doğal malzemeleri sayesinde dostunuzun enerjisini artırırken, sağlığını da en üst seviyede tutar.



A,B,D Vitaminleri



Beta Glukan-L- Carnitine



Pisilyum





Yetişkin  
Yavru

Yaş Mamalar



## TAZE ET GERÇEK LEZZET!

**Katkısız doğal, gerçek besin!**

Evcil dostlarımız için doğallığın ve besleyiciliğin en saf hali: Taze Et! Klicker, yüksek kaliteli taze et içeriğiyle protein kaynağını doğrudan doğadan alır. Yapay katkılar olmadan lezzeti en üst seviyeye taşır.

Omega 3-6



Çinko ve Vitaminler



Prebiyotikler



# KURU MAMALAR



## Klicker Yavru Kedi Maması Tavuklu

**İçindekiler:** Kurutulmuş ve taze tavuk proteini %80 (kurutulmuş tavuk proteini %60, taze tavuk eti %15, hidrolize tavuk %5), patates %8, tavuk yağı %7, bezelye, balık yağı, bira mayası, kurutulmuş hamsi, bitkisel protein özleri, hayvansal protein, kurutulmuş balkabağı, kurutulmuş havuç, kurutulmuş elma, nar tozu, kurutulmuş yaban mersini tozu, kurutulmuş fesleğen, kurutulmuş papatyaya, deniz yosunu, keçiyoynuzu tozu, üzüm çekirdeği tozu, zerdeçal kökü tozu, sızma zeytinyağı, yucca, antioksidanlar, nupro, vitaminler ve mineraller.

**Takviyeler/kg:** A Vitamini: 25000 I.U./kg, D Vitamini: 2000 I.U./kg, E Vitamini: 600mg/kg, C Vitamini: 240mg/kg, Niasin 150mg/kg, Folik asit 1.50mg/kg, B1 9mg/kg, B2 15mg/kg, B6 7.5mg/kg, B12 0.10mg/kg, Çinko şelat benzeri metiyonin hidroksilaz 1000mg/kg, Kolin klorür 2200mg/kg, glisin hidrat demir şelat 280mg, bakır şelat 93mg, L-Karnitin 1000mg/kg, Taurin 2.000 mg/kg

**Analiz Değerleri:** Protein: %38, Yağ: %20, Kül: %6, Selüloz: %3, Kalsiyum: %1,5, Fosfor: %1,1, Magnezyum %0,1, Omega 3: %1 Omega 6: %2,5, EPA: %0,25, DHA: %0,30

● 12 kg - 7 kg  
1 kg - 0,3 kg



## Klicker Sensetive Kedi Maması Kuzulu

**İçindekiler:** Kurutulmuş ve taze kuzu proteini %70 (kurutulmuş kuzu proteini %50, taze kuzu %15, hidrolize kuzu %5), patates %8, tavuk yağı %7, bezelye, balık yağı, bira mayası, kurutulmuş hamsi, bitkisel protein özleri, hayvansal protein, kurutulmuş kabak, kurutulmuş havuç, kurutulmuş elma, nar tozu, kurutulmuş yaban mersini tozu, kurutulmuş fesleğen, kurutulmuş papatyaya, deniz yosunu, keçiyoynuzu tozu, üzüm çekirdeği tozu, zerdeçal kökü tozu, sızma zeytinyağı, yucca, antioksidanlar, nupro, psyllium lifi, beta glukran, liganoselölöz konsantresi, vitaminler ve mineraller.

**Takviyeler/kg:** A Vitamini: 25000 I.U./kg, D Vitamini: 2000 I.U./kg, E Vitamini: 600mg/kg, C Vitamini: 240mg/kg, Niasin 150mg/kg, Folik asit 1.50mg/kg, B1 9mg/kg, B2 15mg/kg, B6 7.5mg/kg, B12 0.10mg/kg, Çinko şelat benzeri metiyonin hidroksilaz 1000 mg/kg, Kolin klorür 2200mg/kg, glisin hidrat demir şelat 280mg, bakır şelat 93mg, L-Karnitin 1000mg/kg, Taurin 2.000 mg/kg

**Analiz Değerleri:** Protein: %36, Yağ: %18, Kül: %6 Selüloz: %2, Kalsiyum: %1,8, Fosfor: %1,5, Magnezyum %0,09, Omega 3: %1, Omega 6: %3,5, EPA: %0,35, DHA: %0,55

● 1 kg



## Klicker Kısırlaştırılmış Yetişkin Kedi Maması Tavuklu

**İçindekiler:** Kurutulmuş ve taze tavuk proteini %80 (kurutulmuş tavuk eti %60, taze tavuk eti %15, hidrolize tavuk %5) patates %8, tavuk yağı %7, bezelye, balık yağı, bira mayası, kurutulmuş hamsi, bitkisel protein özleri, hayvansal protein, kurutulmuş balkabağı, kurutulmuş havuç, kurutulmuş elma, nar tozu, kurutulmuş yaban mersini tozu, kurutulmuş fesleğen, kurutulmuş papatyaya, deniz yosunu, keçiyoynuzu tozu, üzüm çekirdeği tozu, zerdeçal kökü tozu, sızma zeytinyağı, yucca, antioksidanlar, nupro, vitaminler ve mineraller.

**Takviyeler/kg:** A Vitamini: 25000 I.U./kg, D Vitamini: 2000 I.U./kg, E Vitamini: 600mg/kg, C Vitamini: 240mg/kg, Niasin 150mg/kg, Folik asit 1.50mg/kg, B1 9mg/kg, B2 15mg/kg, B6 7.5mg/kg, B12 0.10 mg/kg, Çinko şelat benzeri metiyonin hidroksilaz 1000 mg/kg, Kolin klorür 2200 mg/kg, glisin hidrat demir şelat 280 mg, bakır şelat 93mg, L-Karnitin 1000 mg/kg, Taurin 2.000 mg/kg

**Analiz Değerleri:** Protein: %38, Yağ: %12, Kül: %7, Selüloz: %5, Kalsiyum: %1,8, Fosfor: %1,5, Magnezyum %0,09, Omega 3: %1, Omega 6: %3,5, EPA: %0,35, DHA: %0,55

● 12 kg - 1 kg - 0,3 kg



## Klicker Yetişkin Kedi Maması Somonlu

**İçindekiler:** Kurutulmuş ve taze hayvansal protein %65 (kurutulmuş somon protein %45, taze somon %15, hidrolize somon %5), patates %8, tavuk yağı %7, bezelye, balık yağı, bira mayası, kurutulmuş hamsi, bitkisel protein özleri, hayvansal protein, kurutulmuş kabak, kurutulmuş havuç, kurutulmuş elma, nar tozu, kurutulmuş yaban mersini tozu, kurutulmuş fesleğen, kurutulmuş papatyaya, deniz yosunu, keçiyoynuzu tozu, üzüm çekirdeği tozu, zerdeçal kökü tozu, sızma zeytinyağı, yucca, antioksidanlar, nupro, vitaminler ve mineraller.

**Takviyeler/kg:** A Vitamini: 25000 I.U./kg, D Vitamini: 2000 I.U./kg, E Vitamini: 600mg/kg, C Vitamini: 240mg/kg, Niasin 150mg/kg, Folik asit 1.50mg/kg, B1 9mg/kg, B2 15mg/kg, B6 7.5mg/kg, B12 0.10mg/kg, Çinko şelat benzeri metiyonin hidroksilaz 1000mg/kg, Kolin klorür 2200mg/kg, glisin hidrat demir şelat 280mg, bakır şelat 93mg, L-Karnitin 1000mg/kg, Taurin 2.000mg/kg

**Analiz Değerleri:** Protein: %36, Yağ: %18, Kül: %6, Selüloz: %2, Kalsiyum: %1,8, Fosfor: %1,5, Magnezyum %0,09 Omega 3: %1, Omega 6: %3,5, EPA: %0,35, DHA: %0,55

● 12 kg - 1 kg - 0,3 kg



## Klicker Yetişkin Kedi Maması Kuzulu

**İçindekiler:** Kurutulmuş ve taze kuzu proteini %70 (kurutulmuş kuzu proteini %50, taze kuzu %15, hidrolize kuzu %5), patates %8, tavuk yağı %7, bezelye, balık yağı, bira mayası, kurutulmuş hamsi, bitkisel protein özleri, hayvansal protein, kurutulmuş balkabağı, kurutulmuş havuç, kurutulmuş elma, nar tozu, kurutulmuş yaban mersini tozu, kurutulmuş fesleğen, kurutulmuş papatyaya, deniz yosunu, keçiyoynuzu tozu, üzüm çekirdeği tozu, zerdeçal kökü tozu, sızma zeytinyağı, yucca, antioksidanlar, nupro, vitaminler ve mineraller.

**Takviyeler/kg:** A Vitamini: 25000 I.U./kg, D Vitamini: 2000 I.U./kg, E Vitamini: 600mg/kg, C Vitamini: 240mg/kg, Niasin 150mg/kg, Folik asit 1.50mg/kg, B1 9mg/kg, B2 15mg/kg, B6 7.5mg/kg, B12 0.10mg/kg, Çinko şelat benzeri metiyonin hidroksilaz 1000mg/kg, Kolin klorür 2200mg/kg, demir şelat 280mg, bakır şelat 93mg, L-Karnitin 1000mg/kg, Taurin 2.000mg/kg

**Analiz Değerleri:** Protein: %36, Yağ: %18, Kül: %6, Selüloz: %2, Kalsiyum: %1,8, Fosfor: %1,5, Magnezyum %0,09, Omega 3: %1, Omega 6: %3,5, EPA: %0,35, DHA: %0,55.

● 1 kg - 0,3 kg



## Klicker Yavru Köpek Maması Kuzulu

**İçindekiler:** Kurutulmuş ve taze hayvansal protein %70 (kurutulmuş kuzu proteini %50, taze kuzu %15, hidrolize kuzu %5), patates %8, tavuk yağı %7, bezelye, balık yağı, bira mayası, kurutulmuş hamsi, bitkisel protein özleri, hayvansal protein, kurutulmuş kabak, kurutulmuş havuç, kurutulmuş elma, kurutulmuş yaban mersini tozu, kurutulmuş fesleğen, deniz yosunu, keçiyoynuzu tozu, üzüm çekirdeği tozu, zerdeçal kökü tozu, sızma zeytinyağı, yucca, antioksidanlar, nupro, vitaminler ve mineraller.

**Takviyeler/kg:** A Vitamini: 18000 I.U./kg, D Vitamini: 1200 I.U./kg, E Vitamini: 600mg/kg, Niasin 40mg/kg, Folik asit 0.50mg/kg, B1 9mg/kg, B2 15mg/kg, B6 7,5 mg/kg, B12 0,10 mg/kg, Çinko şelat benzeri metiyonin hidroksilaz 950 mg/kg, Glisin hidrat Demir şelat 280 mg/kg, Bakır şelat 93 mg/kg, Kolin klorür 2300 mg/kg, DL Metiyonin 3500 mg/kg.

**Analiz Değerleri:** Protein: %36, Yağ: %20, Kül: %8,5, Selüloz: %3, Kalsiyum: %1,5, Fosfor: %1,1, Omega3: 0,9, Omega 6: %2,5, EPA: %0,25, DHA: %0,30

● 12 kg - 7 kg  
2,5 kg - 0,5 kg



## Klicker Mini Irk Yavru Köpek Maması Kuzulu

**İçindekiler:** Kurutulmuş ve taze hayvansal protein %70 (kurutulmuş kuzu proteini %50, taze kuzu %15, hidrolize kuzu %5), patates %8, tavuk yağı %7, bezelye, balık yağı, bira mayası, kurutulmuş hamsi, bitkisel protein özleri, hayvansal protein, kurutulmuş kabak, kurutulmuş havuç, kurutulmuş elma, kurutulmuş yaban mersini tozu, kurutulmuş fesleğen, deniz yosunu, keçiyoynuzu tozu, üzüm çekirdeği tozu, zerdeçal kökü tozu, sızma zeytinyağı, yucca, antioksidanlar, nupro, vitaminler ve mineraller.

**Takviyeler/kg:** A Vitamini: 18000 I.U./kg, D Vitamini: 1200 I.U./kg, E Vitamini: 600mg/kg, Niasin 40mg/kg, Folik asit 0.50mg/kg, B1 9mg/kg, B2 15mg/kg, B6 7,5 mg/kg, B12 0,10 mg/kg, Çinko şelat benzeri metiyonin hidroksilaz 950 mg/kg, Glisin hidrat Demir şelat 280 mg/kg, Bakır şelat 93 mg/kg, Kolin klorür 2300 mg/kg, DL Metiyonin 3500 mg/kg.

**Analiz Değerleri:** Protein: %32, Yağ: %18, Kül: %8,5 Selüloz: %3, Kalsiyum: %1,5, Fosfor: %1,1, Omega 3: %0,9 Omega 6: %2,5, EPA: %0,25, DHA: %0,30

● 1 kg



## Klicker Mini Irk Yetişkin Köpek Maması Somonlu

**İçindekiler:** Kurutulmuş ve taze hayvansal protein %65 (kurutulmuş somon proteini %45, taze somon %15 hidrolize somon %5), patates %8, tavuk yağı %7, bezelye, balık yağı, bira mayası, kurutulmuş hamsi, bitkisel protein özleri, hayvansal protein, kurutulmuş kabak, kurutulmuş havuç, kurutulmuş elma, kurutulmuş yaban mersini tozu, kurutulmuş fesleğen, deniz yosunu, keçiyoynuzu tozu, üzüm çekirdeği tozu, zerdeçal kökü tozu, sızma zeytinyağı, yucca, antioksidanlar, nupro, vitaminler ve mineraller.

**Takviyeler/kg:** Vitamin A: 18000 I.U./kg, Vitamin D: 1200 I.U./kg, Vitamin E: 600 mg/kg, Vitamin C: 150 mg/kg, Niasin 40 mg/kg, Folik asit 0,50 mg/kg, B1 9 mg/kg, B2 15 mg/kg, B6 7,5 mg/kg, B12 0,10 mg/kg, Çinko şelat benzeri metiyonin hidroksilaz 950 mg/kg, Glisin hidrat Demir şelat 280 mg/kg, Bakır şelat 93 mg/kg, Kolin klorür 2300 mg, L-Karnitin 350 mg/kg, DL Metiyonin 3500 mg/kg.

**Analiz Değerleri:** Protein: %32, Yağ: %16, Kül: %8,5 Selüloz: %3, Kalsiyum: %1,5, Fosfor: %1,1, Omega 3: %0,9 Omega 6: %2,5, EPA: %0,25, DHA: %0,30

● 12 kg - 1 kg - 0,5 kg



## Klicker Mono Protein Yetişkin Köpek Maması Biftekl

**İçindekiler:** Kurutulmuş ve taze hayvansal protein %45 (kurutulmuş siğir proteini %25, taze siğir %15, hidrolize siğir %5), patates %8, tavuk yağı, bezelye, balık yağı, bira mayası, bitkisel protein özleri, hayvansal protein, kurutulmuş kabak, kurutulmuş havuç, kurutulmuş elma, kurutulmuş yaban mersini tozu, kurutulmuş fesleğen, deniz yosunu, keçiyoynuzu tozu, üzüm çekirdeği tozu, zerdeçal kökü tozu, sızma zeytinyağı, yucca, antioksidanlar, nupro, vitaminler ve mineraller.

**Takviyeler/kg:** Vitamin A: 18000 I.U./kg, Vitamin D: 1200 I.U./kg, Vitamin E: 600 mg/kg, Vitamin C: 150 mg/kg, Niasin 40 mg/kg, Folik asit 0,50 mg/kg, B1 9 mg/kg, B2 15 mg/kg, B6 7,5 mg/kg, B12 0,10 mg/kg, Çinko şelat benzeri metiyonin hidroksilaz 950 mg/kg, Glisin hidrat Demir şelat 280 mg/kg, Bakır şelat 93 mg/kg, Kolin klorür 2300 mg, L-Karnitin 350 mg/kg, DL Metiyonin 3500 mg/kg.

**Analiz Değerleri:** Protein: %28, Yağ: %16, Kül: %9, Selüloz: %3, Kalsiyum: %1,5, Fosfor: %1,1, Sodyum %0,3, Omega 3: 0,9, Omega 6: %2,5, EPA: %0,25, DHA: %0,30

● 12 kg - 2,5 kg



## Klicker Yetişkin Köpek Maması Kuzulu

**İçindekiler:** Kurutulmuş ve taze hayvansal protein %60 (kurutulmuş kuzu proteini %40, taze kuzu %15 hidrolize kuzu %5), patates %8, tavuk yağı %7, bezelye, balık yağı, bira mayası, kurutulmuş hamsi, bitkisel protein özleri, hayvansal protein, kurutulmuş kabak, kurutulmuş havuç, kurutulmuş elma, kurutulmuş yaban mersini tozu, kurutulmuş fesleğen, deniz yosunu, keçiyoynuzu tozu, üzüm çekirdeği tozu, zerdeçal kökü tozu, sızma zeytinyağı, yucca, antioksidanlar, nupro, vitaminler ve mineraller.

**Takviyeler/kg:** Vitamin A: 18000 I.U./kg, Vitamin D: 1200 I.U./kg, Vitamin E: 600 mg/kg, Vitamin C: 150 mg/kg, Niasin 40 mg/kg, Folik asit 0,50 mg/kg, B1 9 mg/kg, B2 15 mg/kg, B6 7,5 mg/kg, B12 0,10 mg/kg, Çinko şelat benzeri metiyonin hidroksilaz 950 mg/kg, Glisin hidrat Demir şelat 280 mg/kg, Bakır şelat 93 mg/kg, Kolin klorür 2300 mg, L-Karnitin 350 mg/kg, DL Metiyonin 3500 mg/kg.

**Analiz Değerleri:** Protein: %32, Yağ: %16, Kül: %9 Selüloz: %3, Kalsiyum: %1,5, Fosfor: %1,1, Sodyum %0,3 Omega 3: 0,9, Omega 6: %2,5, EPA: %0,25, DHA: %0,30

● 12 kg - 2,5 kg  
1 kg - 0,5 kg



## QR KODU OKUTARAK

Diğer ürün çeşitlerimizi  
görebilir ve detaylı bilgi  
alabilirsiniz.

KLICKER

# YAŞ MAMALAR

**Klicker**  
ULTRA SUPER PREMIUM



**Klicker Jöleli Yavru Kedi Maması Tavuklu**  
Dilimli parçalar % 80 et ve hayvansal yan ürünler içerir ( %70 tavuk eti, %15 Tavuk Ciğeri, %15 Akciğer), bitkisel ürünler, mineral ve vitaminler. Renklendirici ve koruyucu içermez. (Dilimli parçalar genelde ürünün %45 idir.) Proteinin %100'ü hayvansal kaynaklıdır.

● 400 gr

**Analitik Bileşenler:** Protein %8,4, Yağ %4, Lif %0,45, Nem %80, Kül %2,2

**Besinsel Takviyeler:** Taurine (3a370) 1.000 mg/kg, Vitamin D3 (3a671) 130 IU/kg, Vitamin E (3a700) 40 mg/kg, Demir (sulphate) (3b103) 21 mg/kg, Bakır (sulphate) (3b405) 2,7 mg/kg, Manganez (oxide) (3b502) 2,7 mg/kg, Çinko (sulphate) (3b605) 20 mg/kg, İyot (3b202) 0,5 mg/kg.



**Klicker Jöleli Yetişkin Kedi Maması Balıklı**  
Dilimli parçalar % 80 et ve hayvansal yan ürünler içerir (%60 tavuk eti, %40 mezzgit), bitkisel ürünler, mineral ve vitaminler. Renklendirici ve koruyucu içermez. (Dilimli parçalar genelde ürünün %45 idir.) Proteinin %100'ü hayvansal kaynaklıdır.

● 400 gr

**Analitik Bileşenler:** Protein %8, Yağ %4, Lif %0,45, Nem %80, Kül %2,2

**Besinsel Takviyeler:** Taurine (3a370) 700 mg/kg, Vitamin A (3a672a) 2000 IU/kg, Vitamin D3 (3a671) 150 IU/kg, Vitamin E (3a700) 45 mg/kg, Choline Chloride (3a890) 300 mg/kg, Demir (sulphate) (3b103) 27 mg/kg, Bakır (sulphate) (3b405) 2 mg/kg, Manganez (oxide) (3b502) 2 mg/kg, Çinko (sulphate) (3b605) 25 mg/kg, İyot (3b202) 0,45 mg/kg



**Klicker Jöleli Kısırlaştırılmış Kedi Maması Somonlu**  
Dilimli parçalar % 80 et ve hayvansal yan ürünler içerir ( %60 tavuk eti, %25 somon eti, %15 mezzgit), bitkisel ürünler, mineral ve vitaminler. Renklendirici ve koruyucu içermez. (Dilimli parçalar genelde ürünün %45 idir.) Proteinin %100'ü hayvansal kaynaklıdır.

● 400 gr

**Analitik Bileşenler:** Protein %8,4, Yağ %3,6, Lif %0,47, Nem %80, Kül %2,2

**Besinsel Takviyeler:** Taurine (3a370) 700 mg/kg, Vitamin A (3a672a) 2000 IU/kg, Vitamin D3 (3a671) 150 IU/kg, Vitamin E (3a700) 45 mg/kg, Choline Chloride (3a890) 300 mg/kg, Demir (sulphate) (3b103) 27 mg/kg, Bakır (sulphate) (3b405) 2 mg/kg, Manganez (oxide) (3b502) 2 mg/kg, Çinko (sulphate) (3b605) 25 mg/kg, İyot (3b202) 0,45 mg/kg.



**Klicker Jöleli Yavru Kedi Maması Tavuklu**  
Dilimli parçalar % 80 et ve hayvansal yan ürünler içerir ( %70 tavuk eti, %15 Tavuk Ciğeri, %15 Akciğer), bitkisel ürünler, mineral ve vitaminler. Renklendirici ve koruyucu içermez. (Dilimli parçalar genelde ürünün %50 sidir.) Proteinin %100'ü hayvansal kaynaklıdır.

● 85 gr

**Analitik Bileşenler:** Protein %8,8, Yağ %4,2, Lif %0,5, Nem %80, Kül %2,3

**Besinsel Takviyeler:** Taurine (3a370) 1000 mg/kg, Vitamin D3 (3a671) 130 IU/kg, Vitamin E (3a700) 40 mg/kg, Demir (sulphate) (3b103) 21 mg/kg, Bakır (sulphate) (3b405) 2,7 mg/kg, Manganez (oxide) (3b502) 2,7 mg/kg, Çinko (sulphate) (3b605) 20 mg/kg, İyot (3b202) 0,5 mg/kg.



**Klicker Jöleli Yetişkin Kedi Maması Tavuk Ciğeri**  
Dilimli parçalar % 80 et ve hayvansal yan ürünler içerir ( %50 tavuk eti, %30 tavuk ciğeri, %10 dalak, %10 akciğer), bitkisel ürünler, mineral ve vitaminler. Renklendirici ve koruyucu içermez. (Dilimli parçalar genelde ürünün %50 sidir.) Proteinin %100'ü hayvansal kaynaklıdır.

● 85 gr

**Analitik Bileşenler:** Protein %8,4, Yağ %4,2, Lif %0,5, Nem %80, Kül %2,3

**Besinsel Takviyeler:** Taurin (3a370) 700 mg/kg, Vitamin A (3a672a) 2000 IU/kg, Vitamin D3 (3a671) 150 IU/kg, Vitamin E (3a700) 45 mg/kg, Kolin Klorür (3a890) 300 mg/kg/kg, Demir (sulfat) (3b103) 27 mg/kg, Bakır (sulfat) (3b405) 2 mg/kg, Manganez (oksit) (3b502) 2 mg/kg, Çinko (sulfat) (3b605) 25 mg/kg, İyot (3b202) 0,45 mg/kg.



**Klicker Jöleli Steril Yetişkin Kedi Maması Somonlu**  
Dilimli parçalar % 80 et ve hayvansal yan ürünler içerir (%60 tavuk eti, %25 somon eti, %15 mezzgit), bitkisel ürünler, mineral ve vitaminler. Renklendirici ve koruyucu içermez. (Dilimli parçalar genelde ürünün %50 sidir.) Proteinin %100'ü hayvansal kaynaklıdır.

● 85 gr

**Analitik Bileşenler:** Protein %8,8, Yağ %3,8, Lif %0,53, Nem %80, Kül %2,3

**Besinsel Takviyeler:** Taurine (3a370) 700 mg/kg, Vitamin A (3a672a) 2000 IU/kg, Vitamin D3 (3a671) 150 IU/kg, Vitamin E (3a700) 45 mg/kg, Choline Chloride (3a890) 300 mg/kg, Demir (sulphate) (3b103) 27 mg/kg, Bakır (sulphate) (3b405) 2 mg/kg, Manganez (oxide) (3b502) 2 mg/kg, Çinko (sulphate) (3b605) 25 mg/kg, İyot (3b202) 0,45 mg/kg



**Klicker Jöleli Yavru Köpek Maması Kuzulu**  
Dilimli parçalar % 80 et ve hayvansal yan ürünler içerir ( %50 tavuk eti, %25 kuzu eti, %10 dalak, %15 Akciğer, ), bitkisel ürünler, mineral ve vitaminler. Renklendirici ve koruyucu içermez. (Dilimli parçalar genelde ürünün %45 idir.) Proteinin %100'ü hayvansal kaynaklıdır.

● 400 gr

**Analitik Bileşenler:** Protein %8,4, Yağ %4, Lif %0,45, Nem %80, Kül %2,2

**Besinsel Takviyeler:** Vitamin D3 (3a671) 180 IU/kg, Vitamin E (3a700) 25 mg/kg, Demir (sulphate) (3b103) 22 mg/kg, Bakır (sulphate) (3b405) 3,3 mg/kg, Manganez (oxide) (3b502) 1,5 mg/kg, Çinko (sulphate) (3b605) 25 mg/kg, İyot (3b202) 0,35 mg/kg.



**Klicker Jöleli Yetişkin Köpek Maması Biftekli**  
Dilimli parçalar % 80 et ve hayvansal yan ürünler içerir (%50 tavuk eti, %25 siğir eti, %10 dalak, %15 Akciğer, ) bitkisel ürünler, mineral ve vitaminler. Renklendirici ve koruyucu içermez. (Dilimli parçalar genelde ürünün %45idir.) Proteinin %100'ü hayvansal kaynaklıdır.

● 400 gr

**Analitik Bileşenler:** Protein %8, Yağ %4, Lif %0,45, Nem %80, Kül %2,2

**Besinsel Takviyeler:** Vitamin A (3a672a) 2000 IU/kg, Vitamin D3 (3a671) 200 IU/kg, Vitamin E (3a700) 20 mg/kg, Choline Chloride (3a890) 450 mg/kg, Demir (sulphate) (3b103) 20 mg/kg, Bakır (sulphate) (3b405) 3 mg/kg, Manganez (oxide) (3b502) 2,5 mg/kg, Çinko (sulphate) (3b605) 30 mg/kg, İyot (3b202) 0,40 mg/kg.



**Klicker Jöleli Yetişkin Köpek Maması Balıklı**  
Dilimli parçalar % 80 et ve hayvansal yan ürünler içerir (%60 tavuk eti, %40 mezzgit, ), bitkisel ürünler, mineral ve vitaminler. Renklendirici ve koruyucu içermez. (Dilimli parçalar genelde ürünün %45 idir.) Proteinin %100'ü hayvansal kaynaklıdır.

● 400 gr

**Analitik Bileşenler:** %8, Yağ %4, Lif %0,45, Nem %80, Kül %2,2

**Besinsel Takviyeler:** Vitamin A (3a672a) 2000 IU/kg, Vitamin D3 (3a671) 200 IU/kg, Vitamin E (3a700) 20 mg/kg, Choline Chloride (3a890) 450 mg/kg, Demir (sulphate) (3b103) 20 mg/kg, Bakır (sulphate) (3b405) 3 mg/kg, Manganez (oxide) (3b502) 2,5 mg/kg, Çinko (sulphate) (3b605) 30 mg/kg, İyot (3b202) 0,40 mg/kg.



**Klicker Pate Yavru Kedi Maması Tavuklu**  
Et ve hayvansal yan ürünler %96 (%70 tavuk eti, %20 Tavuk Ciğeri, %10 Akciğer, %11 tapyoka , %1 mineral ve vitaminler. Renklendirici, koruyucu içermez. protein kaynağının %100 ü hayvansal ürünlerden elde edilir.

● 400 gr

**Analitik Bileşenler:** Protein 8,8 %, Yağ 5,5%, Lif 0,75%, Nem 76%, Kül 2,2%

**Besinsel Takviyeler:** Taurine (3a370) 1.000 mg/kg, Vitamin D3 (3a671) 130 IU/kg, Vitamin E (3a700) 40 mg/kg, Demir (sulphate) (3b103) 21 mg/kg, Bakır (sulphate) (3b405) 2,7 mg/kg, Manganez (oxide) (3b502) 2,7 mg/kg, Çinko (sulphate) (3b605) 20 mg/kg, İyot (3b202) 0,5 mg/kg.



**Klicker Pate Yetişkin Kedi Maması Tavuklu&Ciğeri**  
Et ve hayvansal yan ürünler %96 (%45 tavuk eti, 35 %Tavuk Ciğeri , %15 Akciğer, %15 dalak), %11 tapyoka , %1 mineral ve vitaminler. Renklendirici, koruyucu içermez. protein kaynağının %100 ü hayvansal ürünlerden elde edilir.

● 400 gr

**Analitik Bileşenler:** Protein 8,5 %, Yağ 5,5%, Lif 0,75%, Nem 76%, Kül 2,2%

**Besinsel Takviyeler:** Taurine (3a370) 700 mg/kg, Vitamin A (3a672a) 2000 IU/kg, Vitamin D3 (3a671) 150 IU/kg, Vitamin E (3a700) 45 mg/kg, Choline Chloride (3a890) 300 mg/kg, Demir (sulphate) (3b103) 27 mg/kg, Bakır (sulphate) (3b405) 2 mg/kg, Manganez (oxide) (3b502) 2 mg/kg, Çinko (sulphate) (3b605) 25 mg/kg, İyot (3b202) 0,45 mg/kg.



**Klicker Pate Kısırlaştırılmış Yetişkin Kedi Maması Somonlu**  
Et ve hayvansal yan ürünler %96 (%50 tavuk eti, %40 balık -Mezzgit,%1 Somon),%11 tapyoka , %1 mineral ve vitaminler. Renklendirici, koruyucu içermez. Protein kaynağının %100 ü hayvansal ürünlerden elde edilir.

● 400 gr

**Analitik Bileşenler:** Protein 8,8 %, Yağ 5%, Lif 0,8%, Nem 76%, Kül 2,2%

**Besinsel Takviyeler:** Taurin (3a370) 700 mg/kg, Vitamin A (3a672a) 2000 IU/kg, Vitamin D3 (3a671) 150 IU/kg, Vitamin E (3a700) 45 mg/kg, Kolin Klorür (3a890) 300 mg/kg/kg, Demir (sulfat) (3b103) 27 mg/kg, Bakır (sulfat) (3b405) 2 mg/kg, Manganez (oksit) (3b502) 2 mg/kg, Çinko (sulfat) (3b605) 25 mg/kg, İyot (3b202) 0,45 mg/kg.



**Klicker Pate Yavru Köpek Maması Biftekli**  
Et ve hayvansal yan ürünler %96 (%35 tavuk eti, %35 siğir eti , %5 Karaciğer, %15 Akciğer, %10 dalak ),%11 tapyoka , %1 mineral ve vitaminler. Renklendirici, koruyucu içermez. protein kaynağının %100 ü hayvansal ürünlerden elde edilir.

● 400 gr

**Analitik Bileşenler:** Protein 8,8 %, Yağ 5,5%, Lif 0,75%, Nem 76%, Kül 2,2%

**Besinsel Takviyeler:** Vitamin D3 (3a671) 180 IU/kg, Vitamin E (3a700) 25 mg/kg, Demir (sulphate) (3b103) 22 mg/kg, Bakır (sulphate) (3b405) 3,3 mg/kg, Manganez (oxide) (3b502) 1,5 mg/kg, Çinko (sulphate) (3b605) 25 mg/kg, İyot (3b202) 0,35 mg/kg.



**Klicker Pate Yetişkin Köpek Maması Kuzulu**  
Et ve hayvansal yan ürünler %96 (%35 tavuk eti, %35 Kuzu eti , %5 Karaciğer, %15 Akciğer, %10 dalak ),%11 tapyoka , %1 mineral ve vitaminler. Renklendirici, koruyucu içermez. protein kaynağının %100 ü hayvansal ürünlerden elde edilir.

● 400 gr

**Analitik Bileşenler:** Protein 8,5 %, Yağ 5,5%, Lif 0,75%, Nem 76%, Kül 2,2%

**Besinsel Takviyeler:** Vitamin A (3a672a) 2000 IU/kg, Vitamin D3 (3a671) 200 IU/kg, Vitamin E (3a700) 20 mg/kg, Choline Chloride (3a890) 450 mg/kg, Demir (sulphate) (3b103) 20 mg/kg, Bakır (sulphate) (3b405) 3 mg/kg, Manganez (oxide) (3b502) 2,5 mg/kg, Çinko (sulphate) (3b605) 30 mg/kg, İyot (3b202) 0,40 mg/kg.



**Klicker Pate Yetişkin Köpek Maması Balıklı**  
Et ve hayvansal yan ürünler %96 (%50 tavuk eti, %50 balık -Mezzgit),%11 tapyoka , %1 mineral ve vitaminler. Renklendirici, koruyucu içermez. protein kaynağının %100 ü hayvansal ürünlerden elde edilir.

● 400 gr

**Analitik Bileşenler:** Protein 8,5 %, Yağ 5,5 %, Lif 0,75%, Nem 76%, Kül 2,2 %

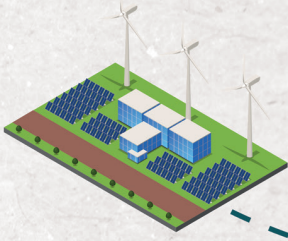
**Besinsel Takviyeler:** Vitamin A (3a672a) 2000 IU/kg, Vitamin D3 (3a671) 200 IU/kg, Vitamin E (3a700) 20 mg/kg, Choline Chloride (3a890) 450 mg/kg, Iron (sulphate) (3b103) 20 mg/kg kg, Copper (sulphate) (3b405) 3 mg/kg, Manganez (oxide) (3b502) 2,5 mg/kg, Zinc (sulphate) (3b605) 30 mg/kg, Iodine (3b202) 0,40 mg/kg.



# Klicker®

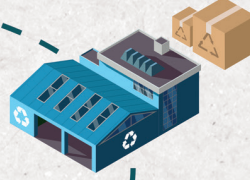
ULTRA SUPER PREMIUM

## Daha iyi bir gelecek hepimizin sorumluluğu



■ **Fabrikalarımız güneşten güç alıyor!**  
Kullandığımız enerjinin %40'a varan kısmı doğrudan güneş enerjisinden geliyor.

■ **2025 itibarıyla ambalajlarımızı geri dönüştürebilir hale getirmeye başlıyoruz.** Çünkü gelecek için sorumluluk almak kim olduğumuzun bir parçasıdır.



■ **Karbon ayak izimizi ölçerek,** hem bir adım ileri gidiyoruz hem de evcil dostlarımıza sağlıklı ve doğal mamalar sunmak için kararlılıkla yola devam ediyoruz. Hayvan dostlarımızın mutluluğu kadar; gezegenimizin sağlığı da bizim için değerli!



■ Daha iyi bir dünyaya olan bağlılığımız sınır tanımıyor: **2030 yılına kadar, dögüsel ekonomi ilkelerine uygun olarak sıfır atık üretim standartlarına ulaşmayı taahhüt ediyoruz.**



**HERMOS**

OSB mah. Organize Sanayi Bulvarı  
304. Sok.  
No: 5 Salihli/Manisa

✉ [info@hermos.com.tr](mailto:info@hermos.com.tr)

🌐 [www.hermospet.com.tr](http://www.hermospet.com.tr)



DAHA FAZLA BİLGİ  
İÇİN OKUTUNUZ



OSB mah. Organize Sanayi Bulvarı  
304. Sok.  
No: 6/1 Salihli/Manisa

✉ [info@petkonkonserve.com](mailto:info@petkonkonserve.com)

🌐 [www.petkonkonserve.com](http://www.petkonkonserve.com)